

NOS ENGAGEMENTS POUR LE DÉVELOPPEMENT DURABLE



RÉSUMÉ 2019/2020

MAÏSADOUR
NOTRE CULTURE, VOTRE BIEN-VIVRE

MAÏSADOUR, UNE COOPÉRATIVE DU SUD-OUEST ENGAGÉE

MAÏSADOUR PLACE L'HOMME ET LE VIVANT
AU COEUR DE SES PRÉOCCUPATIONS,
POUR UNE AGRICULTURE, UNE ALIMENTATION
ET UNE SOCIÉTÉ DURABLES.



1,359
MILLIARD D'EUROS DE CA*
*Exercice 2019-2020



5 000
AGRICULTEURS
ADHÉRENTS



5 173
SALARIÉS*
*en équivalent temps plein 2019-2020



226
SITES



76
SOCIÉTÉS



14
PAYS

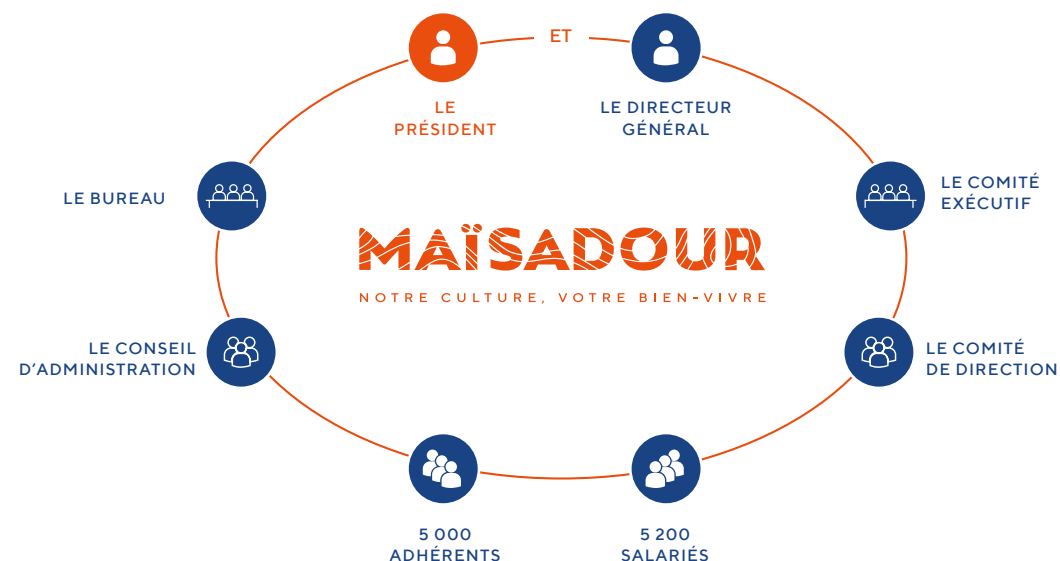
Chez Maïsadour, nous développons des filières d'excellence répondant aux attentes des consommateurs pour valoriser, en France et à l'international, les productions de nos agriculteurs.

Nous travaillons ensemble aux succès de nos adhérents et construisons l'avenir de nos territoires.

LE MODÈLE COOPÉRATIF : CONTRIBUER À LA DURABILITÉ DES EXPLOITATIONS AGRICOLES

LE MODÈLE COOPÉRATIF DE MAÏSADOUR
PERMET DE PÉRENNISER DURABLEMENT LES EXPLOITATIONS AGRICOLES
EN LEUR GARANTISSANT DES REVENUS ET DÉBOUCHÉS.

AU QUOTIDIEN, MAÏSADOUR ACCOMPAGNE SES ADHÉRENTS
POUR ADAPTER LEURS PRATIQUES
ET RELEVER LES DÉFIS DU MONDE AGRICOLE.



MODÈLE DE GOUVERNANCE : « UN HOMME, UNE VOIX »

La gouvernance coopérative est un modèle original d'entreprise, fondé par et pour les agriculteurs. Ce modèle économique repose sur le principe démocratique « un homme, une voix ». Le **Conseil d'Administration**, composé d'agriculteurs élus par leurs pairs, constitue l'instance de décision essentielle de la Coopérative et du Groupe.

Les salariés participent à la gouvernance, ils peuvent prendre des parts dans la société et devenir « associés non coopérateurs ».

L'ENGAGEMENT DE MAÏSADOUR VIS-À-VIS DU PACTE MONDIAL ET DES OBJECTIFS DE DÉVELOPPEMENT DURABLE

EN 2015, LES ETATS MEMBRES DE L'ONU ADOPTAIENT 17 OBJECTIFS DE DÉVELOPPEMENT DURABLE POUR DONNER LA MARCHÉ À SUIVRE POUR PARVENIR À UN AVENIR MEILLEUR ET PLUS DURABLE POUR TOUS.



La stratégie Maïsadour 2026 et les 17 objectifs de développement durable de l'ONU sont les socles qui ont permis de définir les enjeux du Groupe.

Ils ont été regroupés en **3 engagements pour un développement économique responsable et durable.**

NOS 3 ENGAGEMENTS POUR UN DÉVELOPPEMENT ÉCONOMIQUE RESPONSABLE ET DURABLE



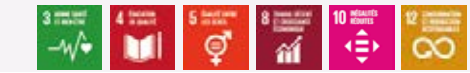
**DÉVELOPPER DES FILIÈRES
POUR PROPOSER
UNE ALIMENTATION
DE QUALITÉ ET DURABLE**



**PRÉSERVER
LES RESSOURCES,
LE VIVANT
ET LA BIODIVERSITÉ**



**ÉVOLUER ENSEMBLE DANS
UN CADRE ALLIANT
LA SÉCURITÉ ET LA QUALITÉ
DE VIE AU TRAVAIL**



De la graine à l'assiette du consommateur, Maisadour développe des filières intégrées et assure ainsi des débouchés pérennes pour les productions de ses agriculteurs. La coopérative leur garantit ainsi des revenus et la performance économique de leurs exploitations. Par son ancrage territorial fort, Maisadour participe au développement local.

En proposant aux consommateurs des produits savoureux et responsables, Maisadour œuvre pour toujours plus de transparence et de qualité. Nos nombreux produits sous signes de qualité (Label Rouge, Agriculture Biologique, Indication Géographie Protégée) et nos boutiques en circuits courts « En Direct de Nos Producteurs » sont une preuve forte de notre engagement et créent du lien entre les producteurs et les consommateurs.

Respecter la planète et maintenir la biodiversité sont indispensables. Maisadour agit concrètement pour réduire l'impact carbone et préserver les ressources.

Le Groupe s'engage à développer les énergies renouvelables, à innover, à maîtriser et améliorer ses outils industriels et sa performance environnementale. Maisadour accompagne les agriculteurs pour développer une agriculture toujours plus respectueuse de la terre, des animaux et des hommes.

L'ambition de Maisadour est de devenir un employeur coopératif de référence en matière de sécurité des collaborateurs et de qualité de vie au travail.

Pour atteindre cet objectif, Maisadour a défini des actions sur les thèmes clés : le renforcement du management de la sécurité, le développement personnel et professionnel par la formation, l'amélioration du dialogue social, la préservation de la santé au travail et la prise en compte de la diversité ainsi que de l'égalité professionnelle.

41 **AGRI'Acteurs**
MAISADOUR

Renforcer le lien entre les adhérents et leur coopérative

+ de 700
Agriculteurs ont évalué la durabilité de leur exploitation

IDEAAL
MAISADOUR

Nos élevages de volailles et palmipèdes durables et contrôlés...

...nourris avec une alimentation principalement locale issue de nos agriculteurs

*IDEAAL : Implication dans une Démarche Eco responsable pour une Agriculture d'Avenir et Locale

58
Tonnes de dons aux associations

+23%
de surface en culture BIO

AB
AGRICULTURE BIOLOGIQUE

0
Rappel produit pour sécurité sanitaire

10
Médailles au concours général agricole 2020

1
charte de bien-être animale signée par les éleveurs

x 4
nombre de salariés formés à la bien-être animale

+20%
d'agriculteurs accompagnés au pilotage de la consommation d'eau

Agroforesterie en élevage
568
arbres, arbustes, plantes plantées

19 272
KWh d'énergie renouvelable produite

22
Sites certifiés ISO 50 001

afaq
ISO 50 001
Energie
AFNOR CERTIFICATION

Des valeurs définies collectivement

ADAPTABILITÉ
ENGAGEMENT
ESPRIT D'ÉQUIPE
INNOVATION
PERFORMANCE

Note de **79 à 99**
Index égalité Femme / Homme

249
collaborateurs formés dans le domaine du management

-15%
du taux de fréquence des accidents de travail avec arrêt

SÉCURITÉ D'ABORD !

1
charte éthique diffusée à tous les collaborateurs

CHARTÉ ÉTHIQUE
MAISADOUR

5,9%
Taux emploi handicap

NOS METIERS, NOS MARQUES

FILIÈRES MAÎTRISÉES ...

... DE LA GRAINE À L'ASSIETTE

CÉRÉALES, LÉGUMES ET
AGROFOURNITURE



SEMENCES
GRANDES CULTURES

ACCOUVAGE, ÉLEVAGE ET
NUTRITION ANIMALE

VOLAILLES
DU SUD-OUEST

DISTRIBUTION
GMS & VENTE DIRECTE



GASTRONOMIE DU
SUD-OUEST

PÔLE SEMENCES

Création variétale, production et commercialisation de semences grandes cultures.

masseeds
UNITED TO GROW

PÔLE AGRICOLE

Céréales, agrofouritures, légumes, nutrition et productions animales.

MAÏSADOUR
NOTRE CULTURE. VOTRE BIEN-VIVRE

AGRALIA
pour votre aliment

INO VITIS
La vigne passionnément

ELEVAGE SERVICE

PÔLE VOLAILLES

Production et commercialisation de volailles sous signes de qualité.

Marie Blot
PAIN DE TRADITION

LATDES

PERGOND

GERS
C'est un pain et, dire et goûter

S' SEVER
PAIN DE BIEN-ÊTRE

PÔLE GASTRONOMIE

Canard gras, jambon sec, produits de la mer.

Comtesse  du Barry

DELPEYRAT

SARRADE

DELMAS

EN DIRECT
de nos producteurs
d'Alsace & de France
Distribution S.A.S.

MAÏSADOUR
NOTRE CULTURE. VOTRE BIEN-VIVRE

Route de Saint-Sever - BP27 40001 Mont-de-Marsan Cedex

Tél. 05 58 05 84 84 / Fax 05 58 05 84 99

www.maisadour.com



Flashez ce QR code pour télécharger la Déclaration de Performance de Performance Extra Financière 2019-2020 complète.