

# NOS ENGAGEMENTS POUR LE DÉVELOPPEMENT DURABLE

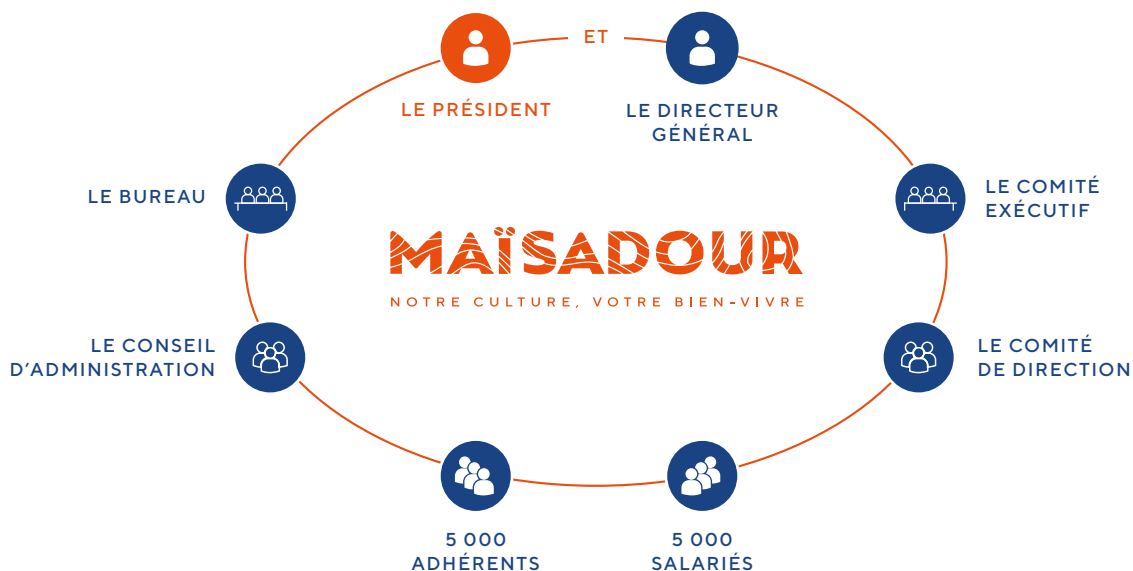


RÉSUMÉ 2018-2019

**MAÏSADOUR**  
NOTRE CULTURE. VOTRE BIEN-VIVRE

# LE MODÈLE COOPÉRATIF : CONTRIBUER À LA DURABILITÉ DES EXPLOITATIONS AGRICOLES

LE MODÈLE COOPÉRATIF DE MAÏSADOUR PERMET  
DE PÉRENNISER DURABLEMENT LES EXPLOITATIONS AGRICOLES  
EN LEUR GARANTISSANT DES REVENUS ET DÉBOUCHÉS.  
AU QUOTIDIEN, MAÏSADOUR ACCOMPAGNE SES ADHÉRENTS  
POUR ADAPTER LEURS PRATIQUES ET RELEVER LES DÉFIS DU MONDE AGRICOLE.



## MODÈLE DE GOUVERNANCE : « UN HOMME, UNE VOIX »

La Gouvernance Coopérative est un modèle original d'entreprise, **fondé par et pour les agriculteurs**. Ce modèle économique repose sur le principe démocratique « **un homme, une voix** ». Le Conseil d'Administration, composé d'agriculteurs élus par leurs pairs, constitue l'instance de décision essentielle de la Coopérative et du groupe.

Les salariés sont aussi associés à la Gouvernance. En effet, les salariés volontaires peuvent prendre des parts dans la société et devenir « associés non coopérateurs ». Une assemblée générale des associés non coopérateurs a lieu chaque année.

# MAÏSADOUR, UNE COOPÉRATIVE DU SUD-OUEST ENGAGÉE

MAÏSADOUR PLACE L'HOMME ET LE VIVANT  
AU COEUR DE SES PRÉOCCUPATIONS,  
POUR UNE AGRICULTURE, UNE ALIMENTATION ET UNE SOCIÉTÉ DURABLES.



Chez Maïsadour, nous développons des filières d'excellence répondant aux attentes des consommateurs pour valoriser, en France et à l'international, les productions de nos agriculteurs.

Nous travaillons ensemble aux succès de nos adhérents et construisons l'avenir de nos territoires.

# L'ENGAGEMENT DE MAÏSADOUR VIS-À-VIS DU PACTE MONDIAL ET DES OBJECTIFS DE DÉVELOPPEMENT DURABLE

EN 2015, LES ETATS MEMBRES DE L'ONU ADOPTAIENT 17 OBJECTIFS DE DÉVELOPPEMENT DURABLE POUR DONNER LA MARCHÉ À SUIVRE POUR PARVENIR À UN AVENIR MEILLEUR ET PLUS DURABLE POUR TOUS....



La stratégie Maïsadour 2026 et les objectifs de développement durable sont les socles qui ont permis de définir les 15 enjeux sociaux sociétaux et environnementaux qui répondent aux 3 engagements RSE de MAISADOUR

# NOS TROIS



DÉVELOPPER DES FILIÈRES  
POUR PROPOSER UNE ALIMENTATION  
DE QUALITÉ ET DURABLE



De la graine à l'assiette du consommateur, Maisadour développe des filières intégrées et assure ainsi des débouchés pérennes pour les productions de ses agriculteurs. La coopérative leur garantit ainsi des revenus et assure la performance économique de leurs exploitations. Par son ancrage territorial fort MAÏSADOUR participe au développement local.

En proposant aux consommateurs des produits savoureux et responsables, Maisadour œuvre pour toujours plus de transparence et de qualité. Nos nombreux produits sous signes de qualité (Label Rouge, Agriculture Biologique, Indication Géographie Protégée, Appellation d'Origine Protégée) et nos boutiques en circuits courts « En Direct de Nos Producteurs » sont une preuve forte de notre engagement et créent du lien entre les producteurs et les consommateurs.

**AGRI'Acteurs**  
MAÏSADOUR

Renforcer le lien entre les  
adhérents et leur coopérative



44 exploitations évaluées  
sur leur durabilité



4000 hectares de  
cultures BIO



Des médailles au Concours  
Général Agricole du Salon de  
l'Agriculture

0 rappel produit  
pour sécurité sanitaire



66 tonnes  
de dons aux associations



Autres labels  
et signes de qualité



# PRINCIPAUX



ÉVOLUER ENSEMBLE DANS UN CADRE  
ALLIANT LE BIEN-ÊTRE ET LA SÉCURITÉ  
AU TRAVAIL



L'ambition de Maisadour est de devenir un employeur coopératif de référence en matière de sécurité des collaborateurs et de bien-être au travail. Pour atteindre cet objectif, Maisadour a défini des actions sur les thèmes-clés : le renforcement du management de la sécurité, le développement personnel et professionnel par la formation, le renforcement du dialogue social, la préservation de la santé au travail et la prise en compte de la diversité et de l'égalité professionnelle.



28,6% Taux de fréquence  
des accidents de travail avec arrêt

53 %  
Hommes



47 %  
Femmes

84 points Index de l'égalité et  
professionnelle.



9 déjeuners et  
petits déjeuners avec la direction



2,7% de la masse salariale  
consacrée à la formation

3 837 stagiaires  
48 970 heures de formation



Comité Social et Economique  
(CSE) : mise en place en 2019 de  
commissions de proximité pour  
privilégier l'expression et l'échange

# ENGAGEMENTS



PRÉSERVER LES RESSOURCES, LE VIVANT ET  
LA BIODIVERSITÉ



Préserver la planète et maintenir la biodiversité sont indispensables. Maisadour agit concrètement pour réduire l'impact carbone et préserver les ressources. Le groupe s'engage à développer les énergies renouvelables, innover, maîtriser et améliorer ses outils industriels et sa performance environnementale. Maisadour accompagne les agriculteurs pour développer une agriculture toujours plus respectueuse de la terre, des animaux et des hommes.



Mix énergétique du groupe  
5% carburant  
47% électricité et 48% gaz



Maîtrise des consommations  
d'eau du groupe



Plus de 700m  
de haies plantées

22 sites  
certifiés ISO 50 001



178 agriculteurs  
accompagnés au pilotage de  
la consommation d'eau



Biodiversité :  
des comptages pour améliorer  
nos connaissances



250 salariés  
formés à la bientraitance animale

# NOS METIERS, NOS MARQUES



DE LA SEMENCE

...

À L'ASSIETTE

## PÔLE SEMENCES

Création variétale, production et commercialisation de semences grandes cultures.



## PÔLE AGRICOLE

Céréales, agrofournitures, légumes, nutrition et productions animales.



## PÔLE VOLAILLES

Production et commercialisation de volailles sous signes de qualité.



## PÔLE GASTRONOMIE

Canard gras, jambon sec, saumon fumé, poisson frais.



**MAÏSADOUR**  
NOTRE CULTURE. VOTRE BIEN-VIVRE

Route de Saint-Sever - BP27 40001 Mont-de-Marsan Cedex  
Tél. 05 58 05 84 84 / Fax 05 58 05 84 99

[www.maisadour.com](http://www.maisadour.com)

