

## Fêtes de fin d'année : la poularde, un produit sain et gourmand et un élevage vertueux

Haut-Mauco, le 23 novembre 2023. Dinde, chapon, oie, poularde... à l'approche des fêtes de fin d'année, les Français s'interrogent sur la volaille festive qui trônera au centre des tables de réveillon. Dans le Sud-Ouest, les éleveurs de la Coopérative Maïsadour sont en ordre de marche pour proposer un produit sain, gourmand et élevé en plein air dans les campagnes landaises : la poularde.

### La poularde : +19 % de ventes sur le circuit BCT (Boucher-Charcutier-Traiteur) en 2022 par rapport à 2019

La poularde est une jeune poule qui n'a jamais pondu, élevée spécialement pour les fêtes de fin d'année. Avec près de **20 % des volumes de ventes sur les volailles festives, la poularde arrive en 2<sup>ème</sup> position, après le chapon (50 %)**, idéale pour les petites tablées (5/6 personnes). Les ventes de poulardes Label Rouge ont augmenté de 19 % en 2022 dans les circuits de vente Boucherie-Charcuterie-Traiteur, par rapport à 2019.

Le succès de cette volaille festive s'explique en partie par la grande qualité du produit. La poularde vit au milieu de parcours arborés, en plein air. Elle s'engraisse naturellement, grâce à une alimentation constituée de céréales, de maïs et de soja produits localement, et de lait écrémé pour rendre la chair blanche et onctueuse en fin d'élevage.



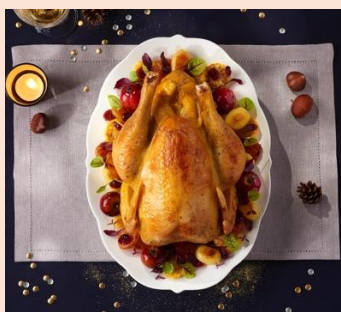
Patrick Faget, directeur productions animales de Maïsadour : « Dans les Landes, nous commercialisons de la poularde depuis la fin des années 80. Un produit de grande qualité, symbole du savoir-faire du terroir. Le cahier des charges Label Landes date de 1993, cette date correspond à la reconnaissance des IGP (indication géographique protégée) en procédure simplifiée. Avec plus de 60 000 poulardes élevées chaque année, Fermiers du Sud-Ouest est l'un des leaders en France. »

## Portrait d'éleveur : les adhérents de Maïsadour engagés dans un processus vertueux d'élevage, fiers de leur métier

**Mme Nadia Duprat, éleveuse de poulardes :** « *Les volailles élevées dans la campagne du Sud-Ouest pour les fêtes de fin d'année gambadent sur de grandes plaines et forêts. Ces espaces leur offrent des coins d'ombrage et des compléments naturels à leur alimentation (herbe, graines, insectes). Le respect du savoir-faire traditionnel et le bien-être des volailles donnent du sens à mon métier, je suis très fière d'apporter des produits de qualité et gourmands aux Français, en cette période où le plaisir du goût est à l'honneur.* »



Chez Maïsadour, plus de 25 adhérents élèvent des poulardes depuis 2019, soit plus de 60 000 poulardes élevées chaque année dans le Sud-Ouest.



### CONSEILS CONSO // « La princesse des volailles festives », une volaille aux qualités gustatives et nutritionnelles :

- Une chair tendre et moelleuse : grâce à l'affinage aux produits laitiers
- Une saveur incomparable : liée à son mode d'élevage en plein air et son alimentation
- Une origine France certifiée et un produit Label Rouge : gage de qualité
- **A cuisiner rôtie ou farcie, au four à 150 degrés, en l'arrosant régulièrement pour une chair moelleuse et une peau croustillante !**

En boutique, les bouchers sont présents pour conseiller les consommateurs, leur expliquer le mode d'élevage de la poularde et proposer des recettes associées.

### À PROPOS DU GROUPE COOPÉRATIF MAÏSADOUR

Depuis 1936, Maïsadour est une coopérative engagée du Sud-Ouest, labellisée Engagé RSE, qui place l'Homme et le Vivant au centre de ses préoccupations, pour une agriculture, une alimentation et une société durables. Maïsadour développe des filières d'excellence répondant aux attentes des consommateurs pour valoriser, en France et dans 50 pays, les productions de ses agriculteurs. « *Chez Maïsadour, nous travaillons ensemble au succès de nos adhérents et construisons l'avenir de nos territoires* ». Le Groupe, structuré autour des pôles d'activités agricoles, semences et alimentaires, commercialise des produits gastronomiques sous les marques Delpéprat et Comtesse du Barry et des volailles Label Rouge sous les marques St SEVER et Marie Hot. [www.maisadour.com](http://www.maisadour.com)

#### Infos clés

Gouvernance : Daniel Peyraube, Président / Christophe Bonno, Directeur Général  
Chiffre d'affaires exercice 2021-2022 : 1,415 milliard d'euros / 5000 agriculteurs et 4300 salariés

#### CONTACTS PRESSE

##### AGENCE CORIOLINK

Océane Vilminot - T. 07 84 90 83 16  
[oceane.vilminot@coriolink.com](mailto:oceane.vilminot@coriolink.com)  
Amélie Lebreton - T. 06 70 60 25 30  
[amelie.lebreton@coriolink.com](mailto:amelie.lebreton@coriolink.com)

##### MAÏSADOUR

Auréli Zimmermann - T. 06 08 92 92 52  
[a.zimmermann@maisadour.com](mailto:a.zimmermann@maisadour.com)  
Nina Bernadet - T. 07 89 39 60 46  
[n.bernadet@maisadour.com](mailto:n.bernadet@maisadour.com)